

Act2022

¡ELECTRIFICAR NUESTRAS ACCIONES!

Queridos compañeros:

Desde 2002, Nexans ha ofrecido regularmente planes de inversión de acciones para sus empleados. ¡Act 2020 cerró el 13 de noviembre de 2020 con casi medio millón de nuevas acciones emitidas!

Act 2022 será el décimo plan para los empleados de Nexans. Esta nueva oferta se basa en una fórmula similar a la de operaciones anteriores, con el importe que decidan invertir garantizado en euros.

Nuestra política continua de participación accionaria de los empleados refleja nuestra voluntad de permitir compartir el éxito de Nexans, al que contribuyen todos los días.

En febrero de 2021, Nexans anunció una nueva estrategia llamada "Vientos de cambio". Para 2024, el Grupo simplificará su modelo para amplificar su impacto y convertirse en el primer «jugador puro» en electrificación. Por lo tanto, Nexans deberá redoblar sus esfuerzos en Responsabilidad Social Corporativa, estableciendo objetivos claros relacionados con la Economía, Medio Ambiente y Compromiso. El Grupo desea reforzar su participación en la lucha contra el cambio climático, con una contribución real hacia la neutralidad en carbono en 2030.

Para reforzar esta nueva estrategia, hemos optado por involucrar a los empleados en la financiación de proyectos de eficiencia energética, de reducción de emisiones de gases de efecto invernadero o de economía circular, y hasta un mínimo del 25% de las suscripciones en Act 2022. A lo largo del período de su inversión, le informaremos sobre el progreso de estos compromisos y lo mantendremos informado sobre estos proyectos que habrá ayudado a financiar, así como sobre sus beneficios ambientales.

Grandes éxitos ya han marcado el primer año de nuestra nueva estrategia y nos esperan increíbles desafíos. Por lo tanto, nos complace especialmente ofrecerles la oportunidad de participar en este nuevo plan de participación para empleados. Al participar en el capital de Nexans están fortaleciendo vuestro compromiso con nuestro Grupo, están expresando vuestra confianza en esta Nueva Nexans que estamos construyendo juntos. Ponen sus convicciones en acción.

¡Un décimo aniversario es una celebración, por lo que esperamos que muchos de ustedes participen en este evento!



Christopher Guérin,
Directeur Général



David Dragone,
Directeur des Ressources Humaines

Del 9 al 24 de
mayo de 2022

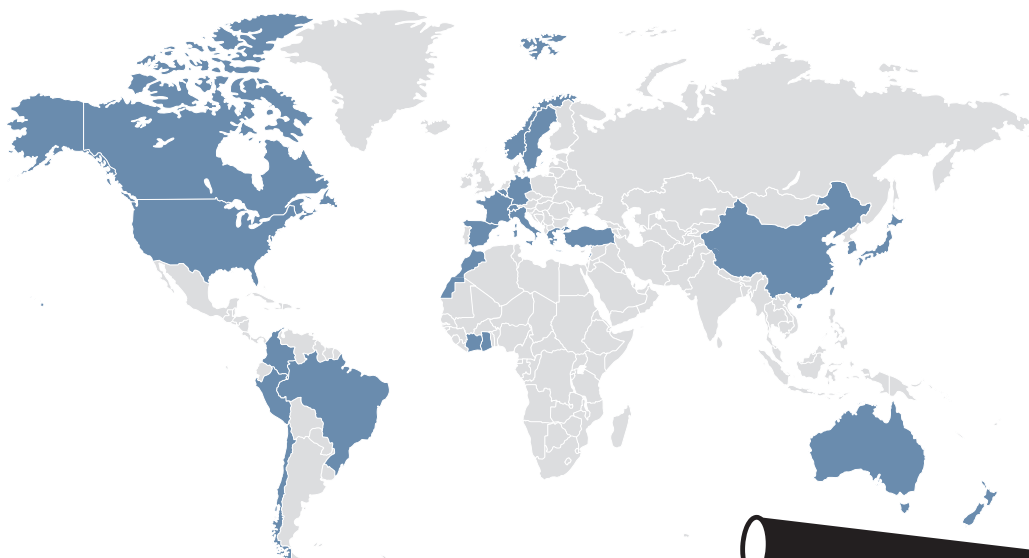
Conviértete en socio o aprovecha la oportunidad de aumentar tu inversión en Nexans a través de un instrumento francés de participación para empleados (un FCPE) aprovechando el nuevo plan de accionariado para empleados.



"ACT", UNA OFERTA RECURRENTE A LOS EMPLEADOS DE 25 PAÍSES

UNA FÓRMULA GARANTIZADA EN EUROS, PROTEGIDA Y DINÁMICA

Canadá
EE. UU.
Brasil
Chile
Colombia
Perú
Alemania
Bélgica
España
Francia
Costa de Marfil
Ghana
Marruecos



Grecia
Italia
Noruega
Suecia
Suiza
Líbano
Turquía
Australia
China
Corea del Sur
Japón
Nueva Zelanda

ACT, ES UNA FÓRMULA GARANTIZADA, PROTEGIDA Y DINÁMICA, COMPLEMENTADA POR UNA CONTRIBUCIÓN EQUIVALENTE DE NEXANS.

Act 2022, el décimo plan ampliación de capital reservada para los empleados de Nexans, ilustra el compromiso a largo plazo del Grupo con la recurrente ampliación de capital reservada para los empleados, con un plan cada 2 años desde 2002.



CRITERIOS DE ELEGIBILIDAD

Si...

- ... eres empleado de una empresa del Grupo Nexans a 28 de junio de 2022; y si
- ... tienes una antigüedad de, como mínimo, 3 meses desde esa fecha (con independencia de si ha sido de forma consecutiva desde el 1 de enero de 2022).

En tal caso, ¡eres apto para invertir en Act 2022!

¿CÓMO SUSCRIBIRSE?

Lee atentamente el kit de suscripción disponible en la web

(<https://act.nexans.com>), y



Suscríbete online en la página de suscripción en línea protegida disponible en el sitio web mencionado anteriormente mediante el identificador personal y la contraseña que se te haya notificado.

ACT 2022, NUESTRA 10ª EDICIÓN EXPLICADA EN CUATRO FECHAS PRINCIPALES:

9-24 mayo 2022

Período de reservas
Puedes reservar la cantidad que quieres suscribir sin saber el precio de suscripción de una acción de Nexans.

Se comunican el precio de referencia y el precio de suscripción.

22 junio 2022

El precio de referencia =
el promedio de los precios de apertura de las acciones de Nexans registrados durante cada uno de los 20 días de cotización previos al 22 de junio de 2022.

El precio de suscripción =
80% del precio de referencia.
Tenga en cuenta: no se beneficia directamente del descuento, su ganancia potencial se calcula a partir del precio de referencia y no del precio de suscripción.

ACT 2022 ES...

- Una asignación parcial de los fondos recaudados por Nexans en Act 2022 a proyectos ambientales.
- Una fórmula garantizada en euros, protegida y dinámica, complementada por una contribución equivalente de Nexans.
- La posibilidad de suscribir acciones por un importe mínimo de 10€.
- La multiplicación de tus beneficios si el precio de la acción de Nexans aumenta.
- 400.000 acciones disponibles.
- Una inversión bloqueada durante cinco años, con posibilidad de abandonar el Plan antes de la fecha en determinados casos (que se describen en el "Suplemento Local" de cada país).
- Una operación cuyos costes de mantenimiento y gestión relativos a tu cuenta corren a cargo del empleador.
- Una inversión bajo las normas del Plan de Ahorros del Grupo Nexans Internacional.

Las acciones de Nexans cotizan en el mercado regulado de Euronext Paris en euros. Su contribución personal en moneda local se convertirá a euros al tipo de cambio vigente el 21 de junio de 2022 (a menos que se especifique lo contrario en el Suplemento local) para permitirte suscribir acciones de Nexans. Su inversión está sujeta a movimientos en los tipos de cambio entre el euro y su moneda local durante el período de inversión. Si su moneda local se debilita frente al euro, el valor de su inversión en moneda local disminuirá. Viceversa, si el euro se debilita frente a su moneda local, el valor de su inversión en moneda local aumentará proporcionalmente.

EN 2022 COMO EN 2020, UNA CONTRIBUCIÓN EQUIVALENTE DE NEXANS EN EL FCPE "ACTIONNARIAT NEXANS"

Se aportará automáticamente una contribución equivalente de Nexans por valor del 60% de tu aporte personal a Act 2020, limitada a 150€.

Esta contribución equivalente se depositará automáticamente en el FCPE "Actionnariat Nexans". Este fondo invierte exclusivamente en acciones de Nexans. Su rendimiento está vinculado a la evolución de la cotización de Nexans, tanto al alza como a la baja. Los posibles dividendos que se distribuyan por cada título valor de Nexans mantenido en el FCPE "Actionnariat Nexans" se reinvertirán automáticamente en el FCPE y, así, el valor de tus activos aumentará.

Las unidades del FCPE recibidas como una contribución equivalente de Nexans se invierten durante 5 años, salvo en los casos de rescate anticipado (consulta tu Suplemento Local).

La contribución equivalente de Nexans se someterá a la tributación fiscal y a las contribuciones sociales aplicables a nivel local, que podrán deducirse de tu salario (consulte el Suplemento Local).

Tu aportación personal	Contribución equivalente de Nexans = 60% de tu aporte personal, limitada a 150€
100€	100 x 60% = 60€
250€	250 x 60% = 150€
600€	600 x 60% = 360€ → limitada a 150€

ACT 2022

ES UNA OPORTUNIDAD PARA CONTRIBUIR A LA ESTRATEGIA MEDIOAMBIENTAL DE NEXANS

Al menos el 25% del fondo recaudado gracias a Act 2022(*) y al menos 10 millones de euros (hasta el importe total suscrito si fuera inferior) se destinará a la financiación de proyectos ambientales internos (reducción de las emisiones de gases de efecto invernadero, mejora de la eficiencia energética, economía circular). Estos proyectos y la asignación de los fondos cumplirán con los criterios de elegibilidad, los compromisos de información y el marco de gobernanza definidos por Nexans. Por ejemplo, los montos podrían invertirse en proyectos que mejoren la eficiencia energética de las plantas.

Importante: Nexans Plus 2022 FCPE no implementa ningún enfoque ESG y no está dispuesto a cumplir con ningún criterio extrafinanciero o de sostenibilidad en su proceso de inversión. Este es un compromiso adicional del Grupo, bajo su propia responsabilidad, para resaltar su enfoque de Responsabilidad Social Corporativa y fortalecer las inversiones relacionadas.

Nexans comunicará anualmente hasta 2027, en el sitio web dedicado, la lista y una breve descripción de los proyectos en los que se habrán invertido las sumas recaudadas y sus impactos ambientales.

(*) es decir, 6 veces el aporte personal total de los suscriptores.

23-28 junio 2022

Período de revocación

Una vez anunciado el precio de suscripción, en caso de que cambies de parecer, puedes cancelar tu reserva (solo se puede realizar una cancelación íntegra).

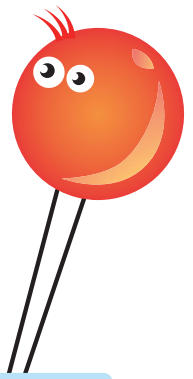
Si no habías hecho una reserva y finalmente decides suscribir acciones, puedes hacerlo, pero tan solo por un importe reducido en comparación con el que podrías haber suscrito durante el período de reserva.

26 julio 2022

Entrega de las acciones al FCPE

Las acciones adquiridas para el incremento de capital reservado para empleados son entregadas al FCPE y estarán disponibles al final del período de bloqueo de 5 años (salvo en los casos de rescate anticipado, consulte el Suplemento Local).

ACT 2022 ¿CÓMO FUNCIONA?



ACT 2022: UNA FÓRMULA EXCLUSIVA complementada por una contribución equivalente de Nexans

TU PARTICIPACIÓN EN ACT 2022

1 – Fórmula de multiplicación

FCPE "Nexans Plus 2022" Compartimento A

Aporte personal + contribución del banco

Recuperación 100% garantizada de tu aporte personal

Efecto multiplicador tras la salida, 5,7 veces el incremento promedio protegido de la acción de Nexans

No hay beneficios sobre los dividendos

Período de bloqueo: 5 años



2 – Contribución equivalente de Nexans

FCPE "Actionnariat Nexans"

60% de tu aporte personal (limitada a 150€)

Inversión no protegida

Sin efecto multiplicador

Posibles dividendos reinvertidos

Período de bloqueo: 5 años

PRINCIPIO

1 – INVERSIÓN MULTIPLICADA PROTEGIDA

- Tu aporte personal, convertido en euros, te permite suscribir unidades del "Compartimento A del FCPE Nexans Plus 2022", a su vez exclusivamente invertido en acciones de Nexans.
- El día de la suscripción, el valor inicial de cada unidad del "Compartimento A del FCPE Nexans Plus 2022" será igual al precio de la suscripción de una acción de Nexans.
- El socio bancario realiza una contribución equivalente a 5 veces tu aporte personal. Por tanto, el FCPE invierte en tu nombre un total de 6 veces tu aporte personal. No obstante, tú no conservarás ni la contribución del banco ni el descuento. Al finalizar el plan, se devuelve al socio bancario, que lo utilizará para garantizar tu aporte personal y para permitirte beneficiarte del múltiplo de 5,7 veces del incremento promedio protegido.
- El total obtenido (aporte personal y contribución del banco) se invierte en el compartimento del "Compartimento A del FCPE Nexans Plus 2022" el 26 de julio de 2022 durante 5 años, salvo en casos de rescate anticipado (consulta tu Suplemento Local).

El valor de tus unidades del "Compartimento A del FCPE Nexans Plus 2022" dependerá de la evolución del precio de la acción de Nexans durante el período de la inversión. Al finalizar el plan, se calcula el promedio mensual de los precios de la acción que se han registrado durante el período del plan. Este promedio se conoce como "protegido" porque únicamente tiene en cuenta los registros de los precios de las acciones que son iguales o superiores al precio de referencia. El precio de referencia inicial se sustituye por cualquiera de los precios inferiores de las acciones. El promedio protegido nunca podrá ser inferior al precio de referencia.

2 – CONTRIBUCIÓN EQUIVALENTE DE NEXANS

Cada aporte personal en Act 2022 generará automáticamente una contribución equivalente por parte de Nexans.

- Esta contribución equivalente de Nexans se hará por valor del 60% de tu aporte personal, limitada a 150€.
- La contribución equivalente toma la forma de acciones de Nexans entregadas de forma gratuita a través del FCPE Actionnariat Nexans el 26 de julio de 2022. Recibirás unidades en este FCPE por la contribución equivalente, cuyo valor se reducirá o incrementará en función del precio de la acción de Nexans en bolsa.
- La contribución equivalente en el FCPE Actionnariat Nexans tiene un periodo de bloqueo de 5 años, salvo en los casos de rescate anticipado (consulta tu Suplemento Local).

UN SIMULADOR PARA AYUDARTE

Tienes a tu disposición un simulador en la intranet de Act 2022 (<https://act.nexans.com>) que te ayudará a calcular la aporte personal máxima autorizada (con respecto a tu remuneración bruta anual) y el importe sobre los posibles beneficios en función de varios supuestos. También puedes ponerte en contacto con tu contacto local de Act 2022.



EJEMPLO de inversión y rentabilidad en ACT 2022⁽¹⁾

Tomemos como ejemplo una aportación personal de 600€

1 – Parte invertida en “Compartimento A del FCPE Nexans Plus 2022”

El aporte personal de 600€ determinará el número de unidades del “Compartimento A del FCPE Nexans Plus 2022” suscritas dividiendo esta cantidad por el precio de descuento de la suscripción (el precio de suscripción es igual al 80% del precio de referencia). El cálculo del posible beneficio se basará en el precio de referencia (precio antes del descuento, es decir, 750€).

Al finalizar el plan, obtendrás 5,7 veces el posible incremento promedio protegido de la acción de Nexans.

Hipótesis sobre la tasa de incremento promedio protegido durante el período	0%	10%	20%	30%	40%
Incremento del promedio protegido 750€ x tasa incremento promedio protegido	0€	75€	150€	225€	300€
Cálculo de los beneficios: Incremento del promedio protegido x múltiplo de 5,7	0€	428€	855€	1.283€	1.710€
Importe recibido al finalizar el plan: Aportación personal + beneficio	600€	1.028€	1.455€	1.883€	2.310€
Rendimiento anual al final del Plan	0,0%	11,4%	19,4%	25,7%	30,9%

2 – Contribución equivalente de Nexans invertida en el FCPE “Accionariado Nexans”

La contribución personal de 600€ da derecho a una contribución equivalente de Nexans de 150€, que determina el número de acciones de Nexans otorgadas (y el número correspondiente de unidades FCPE Accionariado Nexans) al dividir esta cantidad por el precio de descuento de la suscripción (es igual al 80% del precio de referencia), se determina el número de unidades del FCPE “Accionariado Nexans”. Al finalizar el plan, el valor de tus activos dependerá de la evolución de la acción de Nexans y de los posibles dividendos recibidos por el FCPE durante la duración del plan.

Evolución de la cotización bursátil de Nexans durante el período	-40%	-20%	-10%	0%	+10%	+20%	+40%
Contribución equivalente de Nexans realizada: 150€							
Importe disponible tras 5 años (a excepción de los posibles dividendos)	112,5€	150€	168,75€	187,5€	206,25€	225€	262,5€

3 – En la fecha del vencimiento del plan

Por ejemplo, si el incremento promedio protegido de la acción de Nexans es igual al 20% y si la cotización en bolsa de Nexans ha disminuido en un 10% al finalizar el plan en comparación con el precio de referencia, tus activos tendrán un valor de 1.455,0€ en el “Compartimento A del FCPE Nexans Plus 2022” y de 168,75€ en “Acciones Nexans”. Esto suma un total de 1.623,75€.

CON ACT 2022, TE BENEFICIARÁS DE

- La garantía de **recuperar el 100% de tu aporte personal en euros**, con independencia de la evolución del precio de la acción de Nexans durante el período de inmovilización de 5 años⁽²⁾.
 - En Act 2022, tu aporte personal se convierte en euros para suscribir acciones de Nexans. Solo está cantidad en euros es garantizada.
 - Su aporte personal está sujeta a las fluctuaciones del tipo de cambio entre el euro y su moneda local.
 - Si su moneda local se debilita frente al euro, el valor de su contribución personal, garantizada en euros, convertida en moneda local, por lo tanto, disminuirá. Viceversa, si el euro se debilita frente a su moneda local, el valor de su contribución personal, convertida en moneda local, aumentará proporcionalmente.
- Al finalizar el plan, **5,7 veces el posible incremento del promedio protegido de las acciones de Nexans⁽²⁾**.

El promedio protegido equivale al promedio de los precios de cierre de la acción registrados una vez al mes durante 60 meses. El promedio es «protegido» porque únicamente tiene en cuenta los registros de los precios de las acciones cuyo precio es igual o superior al precio de referencia. Si el precio de la acción, en la fecha de un registro, es inferior al precio de referencia, se sustituye automáticamente por el precio de referencia para el cálculo del promedio.

El incremento del promedio protegido es igual a la diferencia entre el promedio “protegido” y el precio de referencia fijado el 22 de junio de 2022.

- Una contribución equivalente de Nexans automática que se realizará en unidades del FCPE “Accionariado Nexans” y de la que dispondrás pasados los 5 años del periodo de bloqueo, salvo en los casos de rescate anticipado (consulta tu Suplemento Local).

A CAMBIO DE ESTAS VENTAJAS, RENUNCIAS A

- El 20% de descuento por las acciones suscritas en el “Compartimento A del FCPE Nexans Plus 2022”, dado que el promedio protegido se calcula a partir del precio de referencia y no a partir del precio de suscripción.
- Posibles dividendos y otros derechos financieros vinculados a las acciones del “Compartimento A del FCPE Nexans Plus 2022”.
- Una parte del posible incremento de las acciones de Nexans suscritas a tu nombre por acciones suscritas en el “Compartimento A del FCPE Nexans Plus 2022”. En efecto, tus beneficios se calculan con el promedio protegido de la cotización en bolsa de Nexans sobre la vida de un plan, y no sobre la cotización final en la fecha de vencimiento del plan.

TRIBUTACIÓN FISCAL

La tributación fiscal aplicable a tu país sobre los beneficios obtenidos de Act 2022 (sobre el descuento, sobre la contribución equivalente de Nexans, etc.), las plusvalías/pérdidas del capital y las posibles contribuciones sociales está resumida en tu Suplemento Local.

(1) Cifras redondeadas. (2) Excepto en determinados casos, incluida la finalización del swap (consulta el Documento de Datos Fundamentales para el Inversor, KIID).

ACT 2022 EN LA PRÁCTICA

¿CUÁNTO DEBES INVERTIR?

- Una contribución personal mínima equivalente a 10€ en tu moneda local.
- Un máximo (incluyendo la contribución del banco) del 25% de tu remuneración bruta anual para el 2022.

La contribución del banco debe incluirse, incluso aunque no te sea devuelta. La contribución equivalente de Nexans no deberá tenerse en cuenta para calcular este límite.



Recuerda que, en caso de hacer una reserva durante el período de revocación, tu inversión en Act 2022 quedará limitada al 2,5% de tu remuneración bruta anual estimada para el 2022.

EJEMPLO PRÁCTICO

Para una remuneración bruta anual para el 2022 equivalente **30.000€** en tu moneda local

Tu inversión para el 2022 queda limitada

al $25\% \times 30.000€ =$ → **7.500€**

Tu aporte personal a Act 2022 es de: → **600€**

Súmame a esa cantidad la contribución
del banco de $5 \times 600€ =$ → **3.000€**

El valor total de tu inversión es de: → **3.600€**

Por lo tanto, en este ejemplo se ha respetado el límite de la inversión de **7.500€**

Es responsabilidad tuya asegurarte de que te mantienes en el límite del 25%.

Si tu remuneración bruta anual real para el 2022 es inferior a la estimada por motivos que no podías haber previsto en el momento de la suscripción, no se revisará tu inversión en Act 2022.

Su contribución personal se convertirá en euros al tipo de cambio que le comunicó Nexans el 22 de junio de 2022, a menos que se especifique lo contrario en el Suplemento Local.

El precio de suscripción de la acción de Nexans se indicará en euros y en su moneda en función del tipo de cambio mencionado anteriormente.

¿CÓMO PUEDO PAGAR MI APOORTE PERSONAL?

Lee el Suplemento Local y/o los formularios de reserva y suscripción en los que se describen detalladamente los métodos de pago disponibles.

COTIZACIÓN EN BOLSA DE NEXANS

El mercado bursátil es una forma de poder invertir en empresas. Les permite reunir el capital para sus inversiones y, por tanto, desarrollar sus proyectos. La acción de Nexans es una de las que componen el índice bursátil SBF 120.

Tal como sucede con todas las valoraciones bursátiles, los rendimientos pasados no representan ninguna indicación de los rendimientos futuros.

Dado que tú te beneficias de la garantía y del múltiplo, la evolución del valor de tus activos mantenido a través de unidades de "Compartimento A del FCPE Nexans Plus 2022" podría no ser idéntica a la evolución del precio de la acción de Nexans.

Evolución del precio de la acción de Nexans durante 6 años (del 4 de enero de 2016 al 31 de marzo de 2022)



¿QUÉ SUCEDE

SI HAY UNA SOBRESUSCRIPCIÓN?

Se emitirán un máximo de 400.000 acciones para la ampliación de capital, reservadas para los empleados de Nexans. Si el total de solicitudes de suscripciones supera este número, Nexans calculará el número promedio teórico de acciones suscritas dividiendo las 400.000 acciones entre el número de suscriptores.

El número de acciones correspondientes a tu aporte personal $\times 6$ + contribución equivalente de Nexans
 \leq
suscripción promedio teórico



Recibirás tu suscripción **íntegra**.

El número de acciones correspondientes a tu aporte personal $\times 6$ + contribución equivalente de Nexans
 $>$
suscripción promedio teórico



Obtendrás unidades del FCPE hasta un máximo de ese **número promedio teórico**; por encima de dicho número, tu inversión se verá reducida proporcionalmente dentro de un límite de 400.000 acciones.

En dicho caso, tu aporte personal y la contribución potencialmente equivalente de Nexans se ajustará convenientemente.



¿QUÉ SON LOS CASOS DE RESCATE ANTICIPADO?

Consulta tu Suplemento Local.

¿CÓMO SE CALCULA EL INCREMENTO PROMEDIO PROTEGIDO EN CASO DE RESCATE ANTICIPADO DEL "COMPARTIMENTO A DEL FCPE NEXANS PLUS 2022" ?

El incremento promedio "protegido" tiene en cuenta los registros hasta la fecha del rescate anticipado. En caso de que falten registros hasta la fecha de vencimiento, el precio de cierre de la acción de Nexans en la fecha del rescate anticipado (o el precio de referencia si este último es superior al del precio de cierre) se repetirá tantas veces como sea necesario.

Por lo tanto, el promedio tendrá en cuenta 60 valores.

¿QUÉ PASA CON LA CONTRIBUCIÓN EQUIVALENTE DE NEXANS EN CASO DE RESCATE ANTICIPADO

La contribución equivalente de Nexans se deposita en unidades del FCPE "Actionnariat Nexans". En caso de rescate anticipado, será el valor de la acción de la unidad en la fecha del rescate anticipado el que se usará para calcular el importe que se te devolverá.



¿QUÉ PASA EL 26 DE JULIO DE 2027?

1/ Ese día, el compartimento del FCPE Nexans Plus 2022 llega a su vencimiento y podrás:

- Transferir esa cantidad al FCPE "Actionnariat Nexans". Es importante recordar que el FCPE "Actionnariat Nexans" invierte en acciones de Nexans y que el valor de sus unidades varía al alza o a la baja, en función de la cotización en bolsa de las acciones de Nexans. Tu inversión ya no estará garantizada.
- O solicitar el reembolso de tus unidades del FCPE.

Si no solicitas nada, el valor de tu inversión se transferirá automáticamente al FCPE "Actionnariat Nexans".

2/ La contribución equivalente de Nexans invertida en unidades del FCPE "Actionnariat Nexans" quedará disponible y tendrás la posibilidad de:

- Mantener tus unidades en el FCPE.
- O solicitar el reembolso de tus unidades del FCPE.

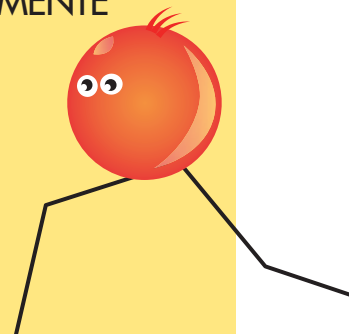
Puedes solicitar el reembolso de las unidades que mantuviste en el FCPE "Actionnariat Nexans" en cualquier momento. El pago y el reembolso se realizarán en su moneda local al tipo de cambio vigente en la fecha del pago.





TU DECISIÓN DE PARTICIPAR EN ACT 2022 ES ESTRICTAMENTE VOLUNTARIA.

Ni Nexans ni tu empleador pueden asesorarte ni sobre tu inversión ni a nivel fiscal. Tampoco podrán asesorarte sobre la evolución del precio de la acción de Nexans.



ANTES DE REALIZAR UNA SUSCRIPCIÓN,

lee atentamente todos los documentos disponibles:

- En el sitio web dedicado: <https://act.nexans.com>
- Con tu contacto local de Act 2022

El kit de suscripción está formado por:

- Este folleto
- Un formulario de reserva y suscripción
- Un formulario de revocación y suscripción
- El Suplemento Local donde se describe la tributación fiscal aplicable a tu inversión
- El KIID (Documento de Datos Fundamentales para el Inversor) del compartimento del FCPE Nexans Plus 2022 y del FCPE "Actionariat Nexans"

CÓMO HACER UN SEGUIMIENTO DE TU CUENTA

- Las acciones de Nexans se suscriben en tu nombre a través del compartimento del FCPE Nexans Plus 2022, gestionado a su vez por BNP Paribas Asset Management.
- BNP Paribas ERE te enviará un balance de la situación anual. Esta información también estará disponible online en la página siguiente: www.epargne-retraite-entreprises.bnpparibas.com
- El 26 de julio de 2027, tus activos quedarán a tu libre disposición.
- También puedes desbloquear los activos antes del 26 de julio de 2027, siempre y cuando cumplas los criterios para solicitar un rescate anticipado.

En función de tu país, esta oferta constituye una inversión privada y no está sujeta al registro ni a la aprobación de las autoridades locales.

Tu decisión de participar en esta oferta es estrictamente personal y no tendrá ningún impacto (ni positivo ni negativo) a nivel laboral ni en tu carrera profesional dentro del Grupo Nexans. Este folleto y cualquier otro documento que te hayamos facilitado o proporcionado en el contexto de esta oferta no modifica de forma alguna las condiciones de tu contrato laboral ni tampoco tu situación dentro del Grupo Nexans. La participación en esta oferta no forma parte de tu contrato laboral.

El contenido de este documento se ha elaborado a título informativo. Ni Nexans ni ninguna filial, como tampoco ninguno de sus respectivos empleados o representantes, pretenden proporcionarte a través de este documento ni de ningún otro en relación con Act 2022 asesoramiento alguno sobre aspectos financieros, fiscales ni de inversiones. Puedes contactar con tus asesores legales y/o fiscales habituales para recibir ayuda sobre Act 2022.



Para más información, escanea este código QR para acceder a la página web

<https://act.nexans.com>